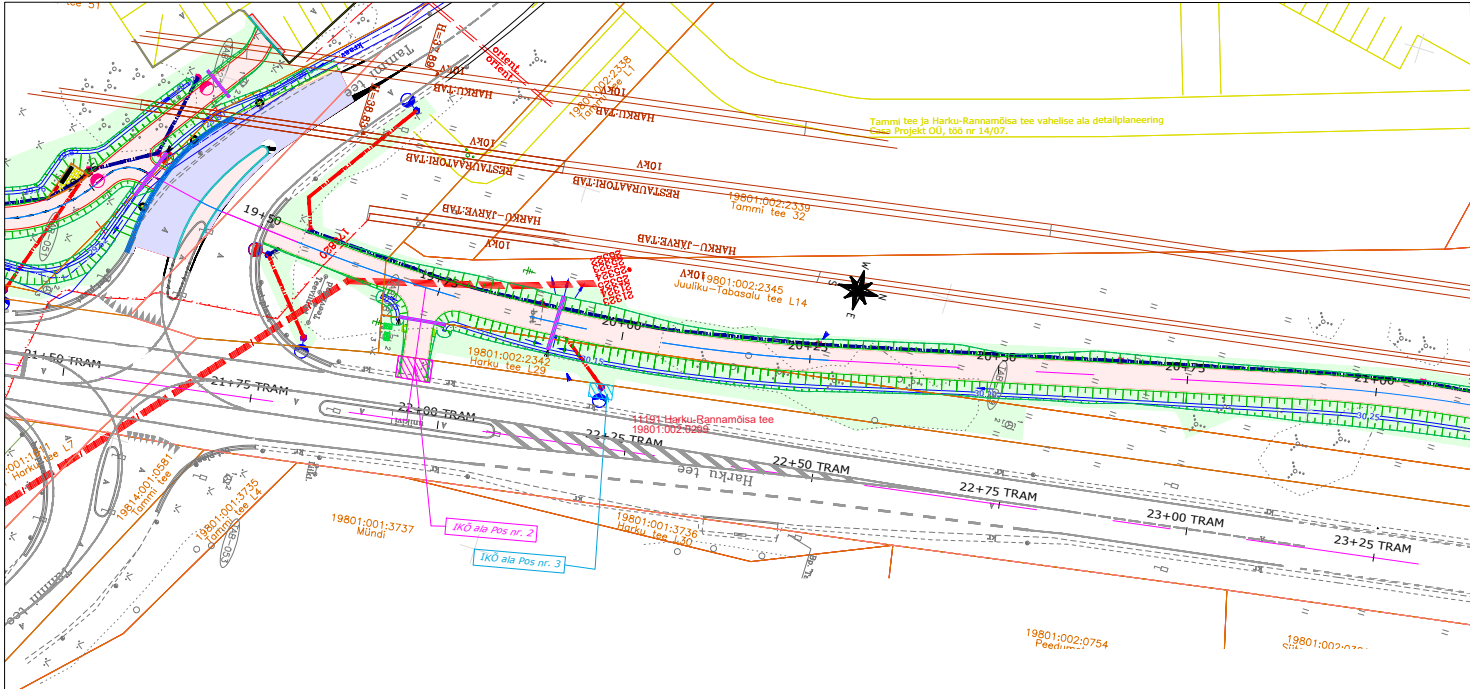


Tammli tee ja Harku-Rannamõisa tee vahelise ala detailplaneering
Esa Projekt OÜ, töö nr 14/07.



TINGMÄRVID

KINNISTU PIIR
KINNISTU POSITSIOONI NUMBER
 IKO ala Pos nr (plaanil)
 IKO seadmise ala jalgratta- ja jalgtee rajamiseks
 IKO seadmise ala tänavavalgustuse rajamiseks
 Proj. asfaltkate serv
 Proj. mulde ülemine serv
 Proj. sõidutee betoonäärkivi
 Proj. mulde nõlv
 Proj. truupe koos voolusuunaga
 Proj. liikvideerivat kõrghaljastust

Proj. konstruktsioonid:
 1A, sõidutee asfaltkate
 1B, mahasõidu asfaltkate
 2, jalg- ja jalgrattatee asfaltkate
 3A, betoonkivist kate
 3B, tardkivist kate
 4, kruuskate
 5, muld ja murukülv

Proj. tänavavalgustuse maakaabel kaablikaitsetus:
 0,5m 450N
 0,75m 750N
 1,25m 1250N

Proj. kinnine meetod
 Proj. sõidutee valgusti, mast koos valgustiga
 Proj. jalgtee valgusti, mast koos valgustiga
 Proj. ülealaguraja valgusti, mast koos valgustiga
 Proj. sidekinniselatsoon

POS-2 PARI ID: 10833
 POS-3 PARI ID: 10814

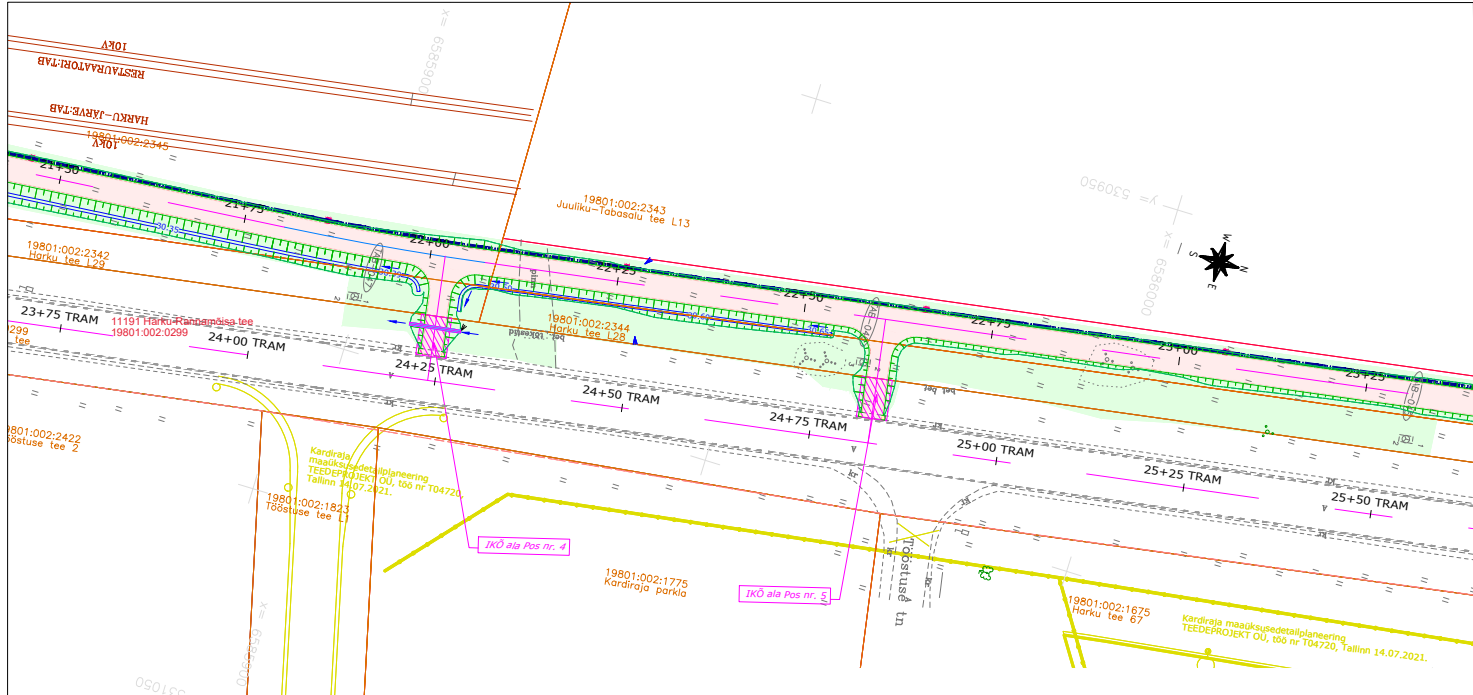
Jrk nr	IKO ala Pos nr (plaanil)	Kinnistu registriosa number	Katastriüksuse tunnus, nimi ja sihtotstarve	Asukoht (riigitee (nr ja nimi) suhtes (loidu algus ja lõpp))	Ala pindala, m ²	Ehitis/tehnovõrk
1	2	9228150	11191 Harku-Rannamõisa tee 19801:002:0299 Transpordimaa 100%	11191 Harku-Rannamõisa tee km 2,20	13 m ²	jalgratta- ja jalgtee
2	3	9228150	11191 Harku-Rannamõisa tee 19801:002:0299 Transpordimaa 100%	11191 Harku-Rannamõisa tee km 2,22	6 m ²	tänavavalgustus

Landverk
 R A D A E N G I N E E R I N O O
 LANDVERK OÜ Sepa 19, Tartu, info@landverk.ee
 Registrikood: 11889198 WTR: EEP002540
 Kontrollis: Allkirjastatud digitaalselt
 Tarmo Rämmel
 Projekteeja: Maia-Liisa Vares
 Allkirjastatud digitaalselt

Tellijä Saue Vallavalitsus ja Harku Vallavalitsus
 Töö nimetus: Harku-Rannamõisa teega nr 11191 külgneva jalg- ja jalgrattatee projekteerimine
 Joonis: Isikliku kasutusõiguse seadmise plaan
 Projekt staadium: Põhiprojekt
 Töö nr.: T2126
 Objekti address: Harju maakond Saue vald Harku vald
 Joonis: POS nr. 2; 3

Geoalus	REIB OÜ	Töö nr.: TT-6109	Möödist: november.2021	Koordinaadiid: L-est97 süsteemis
				Kõrgused: EH2000 süsteemis

Faill	T2126_PP_KK-krundijaotuskavad	Kuupäev	23.03.2022	Mööst	1:500	Joonis	POS nr. 2; 3
-------	-------------------------------	---------	------------	-------	-------	--------	--------------



POS-4 PARI ID: 11194
 POS-5 PARI ID: 11211

Jrk nr	IKÜ ala Pos nr (plaanil)	Kinnistu registriosa number	Katastrüksuse tunnus, nimi ja sihtotstarve	Asukoht (riigitee (nr ja nimi) suhtes (loigu algus ja lõpp))	Ala pindala, m ²	Ehitis/tehnovõrk
3	4	9228150	11191 Harku-Rannamõisa tee 19801:002:0299 Transpordimaa 100%	11191 Harku-Rannamõisa tee km 2,42	22 m ²	jalgratta- ja jalgteed
4	5	9228150	11191 Harku-Rannamõisa tee 19801:002:0299 Transpordimaa 100%	11191 Harku-Rannamõisa tee km 2,48	22 m ²	jalgratta- ja jalgteed

TINGMÄRVID

KINNISTU PIIR
KINNISTU POSITSIOONI NUMBER
 IKÜ ala Pos nr (plaanil)

IKÜ seadmise ala jalgratta- ja jalgteed rajamiseks
 IKÜ seadmise ala tänavavalgustuse rajamiseks

Proj. asfaltkatte serv
 Proj. mulde ülemine serv
 Proj. sõidutee betoonäärekivi
 Proj. mulde nõlv
 Proj. trupp koos voolusuunaga
 Proj. likvideeritav kõrghaljastus

Proj. konstruktsioon 1A, sõidutee asfaltkate
 Proj. konstruktsioon 1B, mahasõidu asfaltkate
 Proj. konstruktsioon 2, jalg- ja jalgrattateed asfaltkate
 Proj. konstruktsioon 3A, betoonkivist kate
 Proj. konstruktsioon 3B, tärkivist kate
 Proj. konstruktsioon 4, kruuskate
 Proj. konstruktsioon 5, muld ja murukülv

Proj. tänavavalgustuse maaakaabel kaablikaitsetus 075mm 450N
 Proj. tänavavalgustuse maaakaabel kaablikaitsetus 075mm 750N
 Proj. tänavavalgustuse maaakaabel kaablikaitsetus 075mm 1250N
 Proj. kinnine mäeot
 Proj. sõidutee valgusti, mast koos valgustiga
 Proj. jalgteed valgusti, mast koos valgustiga
 Proj. ülekäiguraja valgusti, mast koos valgustiga
 Proj. sidekanalisatsioon

Landverk
 R A A D E N K O O R D I N E E R I D O O
 LANDVERK OÜ Sepa 19, Tartu, info@landverk.ee
 Registrikood: 11889198 WTR: EEP002540
 Kontrollis Allkirjastatud digitaalselt
 Tarmo Rämmel

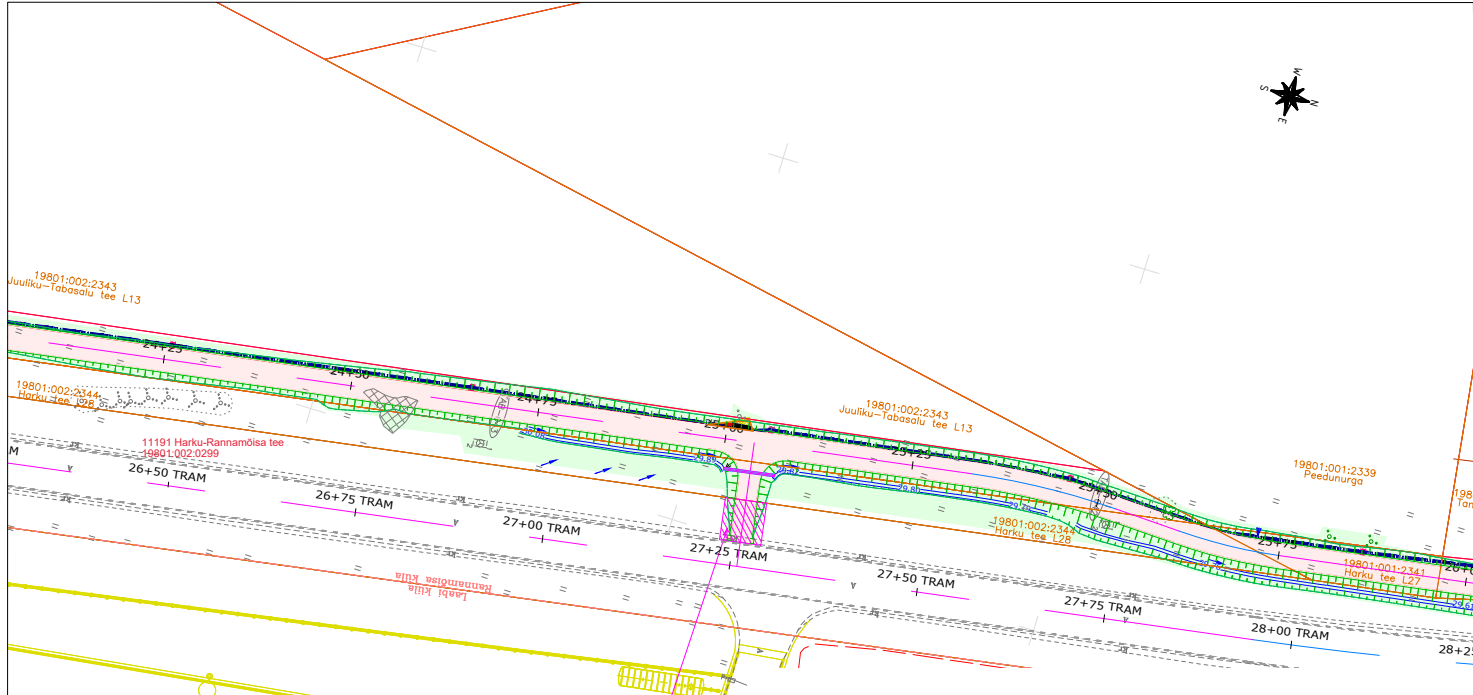
Teeja Saue Vallavalitsus ja Harku Vallavalitsus
 Töö nimetus Harku-Rannamõisa teega nr 11191 külgneva jalg- ja jalgrattateed projekteerimine

Projekteerija Maia-Liisa Vares
 Allkirjastatud digitaalselt

Joomis Isikliku kasutusõiguse seadmise plaan
 Projekti staadium Põhiprojekt

Geoalus REIB OÜ
 Töö nr: TT-6109
 Möödist: november.2021
 Koordinaadid: L-est97 süsteemis
 Kõrgused: EH2000 süsteemis

Tall T2126_PP_KK-kruundijaotuskavad
 Kuupäev 23.03.2022
 Mõõt 1:500
 Joonis POS nr. 4; 5



POS-6 PARI ID: 11413

TINGMÄRVID

- KINNISTU PIIR
- KINNISTU POSITSIOONI NUMBER
- IKÖ ala Pos nr. 6
- IKÖ seadmise ala jalgratta- ja jalgteede rajamiseks
- IKÖ seadmise ala tänavavalgustuse rajamiseks
- Proj. asfaltkatte serv
- Proj. mulde ülemine serv
- Proj. sõidutee betoonäärkivi
- Proj. mulde nõlv
- Proj. trüüp koos voolusuunaga
- Proj. ilkvideeritav kõrgjalgestus
- Proj. konstruktsioon 1A, sõidutee asfaltkate
- Proj. konstruktsioon 1B, mahasõidu asfaltkate
- Proj. konstruktsioon 2, jalg- ja jalgrattateede asfaltkate
- Proj. konstruktsioon 3A, betoonkivist kate
- Proj. konstruktsioon 3B, tardkivist kate
- Proj. konstruktsioon 4, kruuskate
- Proj. konstruktsioon 5, muld ja murukülv
- Proj. tänavavalgustuse maakaabel kaablikaitsetus d75mm 450N
- Proj. tänavavalgustuse maakaabel kaablikaitsetus d75mm 750N
- Proj. tänavavalgustuse maakaabel kaablikaitsetus d75mm 1250N
- Proj. kinnine mäeot
- Proj. sõidutee valgusti, mast koos valgustiga
- Proj. jalgteede valgusti, mast koos valgustiga
- Proj. ülekäiguraja valgusti, mast koos valgustiga
- Proj. sidekinnitustüüp

Jrk nr	IKÖ ala Pos nr (plaanil)	Kinnistu registriosa number	Katastriüksuse tunnus, nimi ja sihtotstarve	Asukoht (riigitee (nr ja nimi) suhtes (loigud algus ja lõpp))	Ala pindala, m ²	Ehitis/tehnovõrk
5	6	9228150	11191 Harku-Rannamõisa tee 19801:002:0299 Transpordimaa 100%	11191 Harku-Rannamõisa tee km 2,73	31 m ²	jalgratta- ja jalgteede
Geoalus	REIB OÜ	Töö nr: TT-6109	Möödist: november.2021	Koordinaadid: L-est97 süsteemis	Kõrgused: EH2000 süsteemis	

LANDVERK OÜ Sepa 19, Tartu, info@landverk.ee
Registrikood: 11989198 WTR: EEP002540

Korraldaja: Tarmo Rämmel
Allkirjastatud digitaalselt

Projekteerija: Maia-Liisa Vares
Allkirjastatud digitaalselt

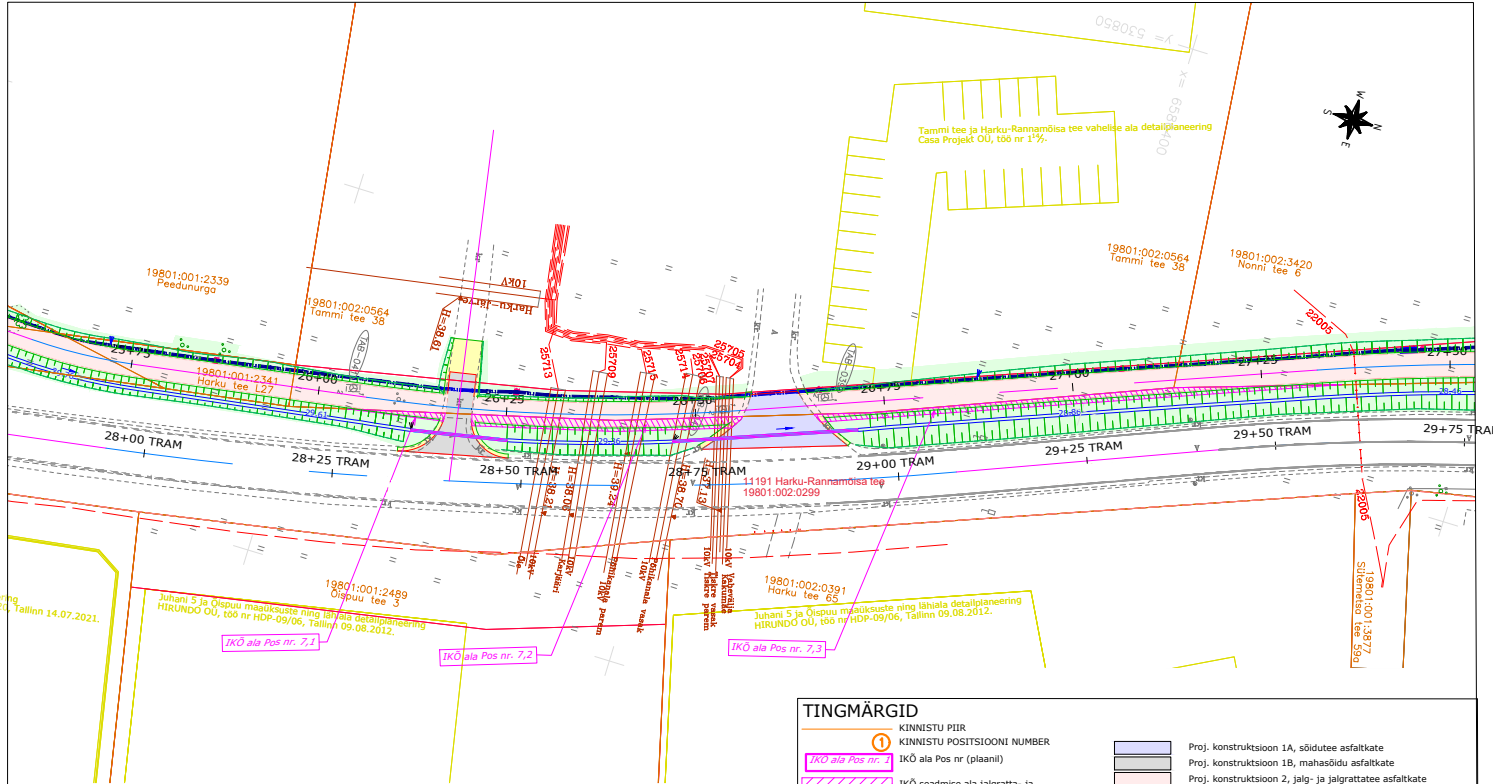
Tellijä Saue Vallavalitsus ja Harku Vallavalitsus
Töö nimetus Harku-Rannamõisa teega nr 11191 külgneva jalg- ja jalgrattateede projekteerimine

Joonis Isikliku kasutusõiguse seadmise plaan

Töö nr. T2126
Objekti address Harju maakond Saue vald Harku vald

Projekti staadium Põhiprojekt

Joonis POS nr. 6



POS 7-1 PARI ID: 67974
 POS 7-2 PARI ID: 12608
 POS 7-3 PARI ID: 87850

TINGMÄRVID

	IKO ala Pos nr (plaanil)	Proj. konstruksioon 1A, sõidutee asfaltkate
	IKO seadmise ala jalgratta- ja jalgteede rajamiseks	Proj. konstruksioon 1B, mahasõidud asfaltkate
	IKO seadmise ala tänavavalgustuse rajamiseks	Proj. konstruksioon 2, jalg- ja jalgrattateede asfaltkate
	Proj. asfaltkate serv	Proj. konstruksioon 3A, betoonkivist kate
	Proj. mulde ülemine serv	Proj. konstruksioon 3B, tardkivist kate
	Proj. sõidutee betoonäärkivi	Proj. konstruksioon 4, kruuskate
	Proj. mulde nõlv	Proj. konstruksioon 5, muld ja murukülv
	Proj. truupe koos voolusuunaga	Proj. tänavavalgustuse maaakaabel kaablikaitseturus Ø75mm Ø50N
	Proj. liikvideeritav kõrgjalgsüsteem	Proj. tänavavalgustuse maaakaabel kaablikaitseturus Ø75mm 750N
		Proj. tänavavalgustuse maaakaabel kaablikaitseturus Ø75mm 1250N
		Proj. kinnine meetod
		Proj. sõidutee valgusti, mast koos valgustiga
		Proj. jalgteede valgusti, mast koos valgustiga
		Proj. ülekäiguraja valgusti, mast koos valgustiga
		Proj. sidekanalisatsioon

Jrk nr	IKO ala Pos nr (plaanil)	Kinnistu registratsiooni number	Katastrirühmuse tunnus, nimi ja sihtotstarve	Asukoht riigitee (nr ja nimi) suhtes (õigu algus ja lõpp)	Ala pindala, m ²	Ehitis/tehnoork
6	7-1	9228150	11191 Harku-Rannamõisa tee Transpordimaa 100%	11191 Harku-Rannamõisa tee km 2,20	7 m ²	jalgratta- ja jalgteede
7	7-2	9228150	11191 Harku-Rannamõisa tee 19801:002:0299 Transpordimaa 100%	11191 Harku-Rannamõisa tee km 2,20	52 m ²	jalgratta- ja jalgteede
8	7-3	9228150	11191 Harku-Rannamõisa tee 19801:002:0299 Transpordimaa 100%	11191 Harku-Rannamõisa tee km 2,20	59 m ²	jalgratta- ja jalgteede

LANDVERK OÜ Sepa 19, Tartu, info@landverk.ee
 Registrikood: 11989198 WTK: EPO02540

Kontrollis: Tarmo Rämmel
 Projekteeja: Maia-Liisa Vares

Töö nimetus: Saue Vallavalitsus ja Harku Vallavalitsus

Harku-Rannamõisa teega nr 11191 kõlgnava jalg- ja jalgrattateede projekteerimine

Joonis: Isikliku kasutusõiguse seadmise plaan

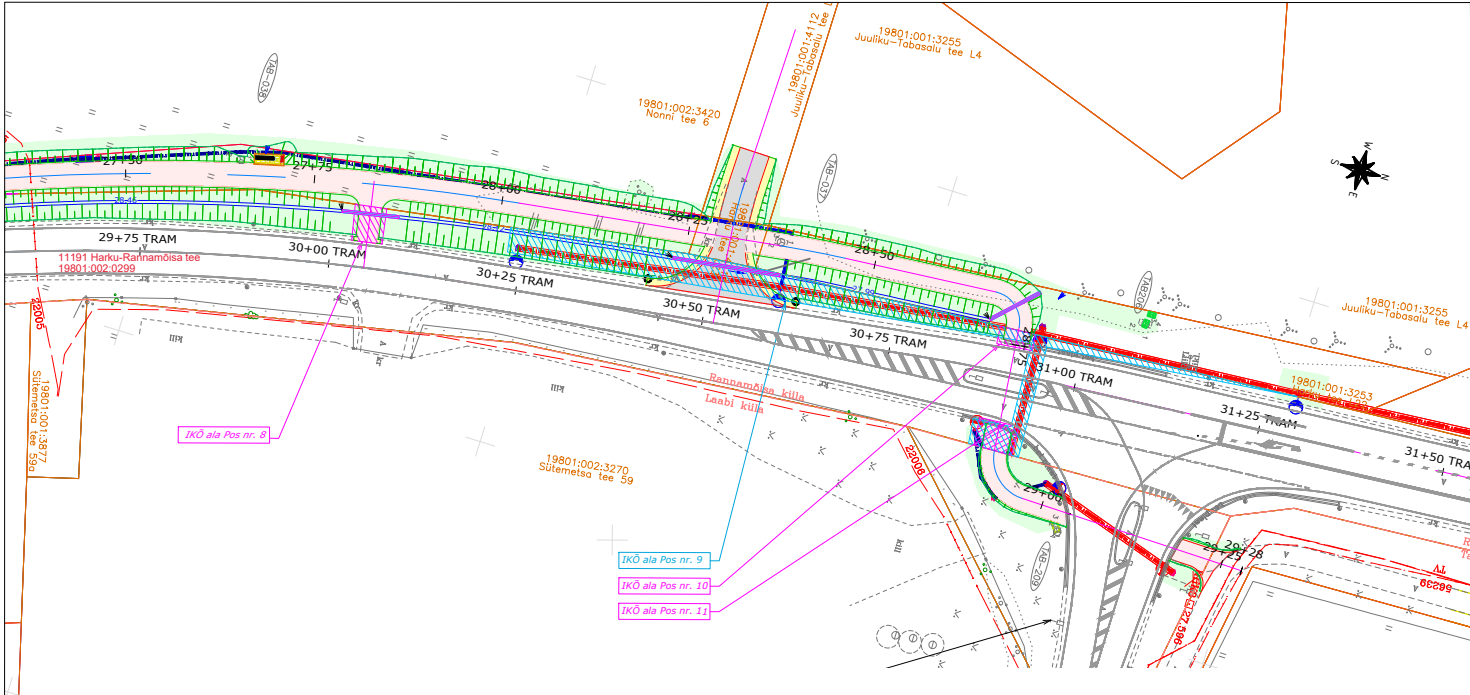
Töö nr.: T2126

Objekti address: Harju maakond Saue vald Harku vald

Projekti staadium: Põhiprojekt

Joonis: POS nr. 7

Geoalus	REIB OÜ	Töö nr: TT-6109	Möödist: november.2021	Koordinaadid: L-est97 süsteemis
				Kõrgused: EH2000 süsteemis



POS-8 PARI ID: 11435
 POS-9 PARI ID: 11439
 POS-10 PARI ID: 11441
 POS-11 PARI ID: 11443

Jrk nr	IKO ala Pos nr (plaanil)	Kinnistu registratsiooni number	Katastrirühmuse tunnus, nimi ja sihtotstarve	Asukoht riigitee (nr ja nimi) suhtes (lõigu algus ja lõpp)	Ala pindala, m ²	Ehitis/tehnovõrk
9	8	9228150	11191 Harku-Rannamõisa tee 19801:002:0299 Transpordimaa 100%	11191 Harku-Rannamõisa tee km 2,20	20 m ²	jalgratta- ja jalgte
10	9	9228150	11191 Harku-Rannamõisa tee 19801:002:0299 Transpordimaa 100%	11191 Harku-Rannamõisa tee km 2,20	281 m ²	tänavavalgustus
11	10	9228150	11191 Harku-Rannamõisa tee 19801:002:0299 Transpordimaa 100%	11191 Harku-Rannamõisa tee km 2,20	11 m ²	jalgratta- ja jalgte
12	11	9228150	11191 Harku-Rannamõisa tee 19801:002:0299 Transpordimaa 100%	11191 Harku-Rannamõisa tee km 2,20	20 m ²	jalgratta- ja jalgte

TINGMÄRVID

KINNISTU PIIR
 ① KINNISTU POSTISIOONI NUMBER
 IKO ala Pos nr (plaanil)

IKO seadmise ala jalgratta- ja jalgte rajamiseks
 IKO seadmise ala tänavavalgustuse rajamiseks

Proj. asfaltkatte serv
 Proj. mulde ülemine serv
 Proj. sõidutee betoonäärkivi
 Proj. mulde nõlv
 Proj. truupe koos voolusuunaga
 Proj. liivvideeritav kõrgjalgestus

Proj. konstruktsioon 1A, sõidutee asfaltkate
 Proj. konstruktsioon 1B, mahasõidu asfaltkate
 Proj. konstruktsioon 2, jalg- ja jalgrattatee asfaltkate
 Proj. konstruktsioon 3A, betoonkivist kate
 Proj. konstruktsioon 3B, tärkivist kate
 Proj. konstruktsioon 4, kruuskate
 Proj. konstruktsioon 5, muld ja murukülv

Proj. tänavavalgustuse maaakaabel kaablikaitsetus 0,75mm 450N
 Proj. tänavavalgustuse maaakaabel kaablikaitsetus 0,75mm 750N
 Proj. tänavavalgustuse maaakaabel kaablikaitsetus 0,75mm 1250N
 Proj. kinnine mäetöö
 Proj. sõidutee valgusti, mast koos valgustiga
 Proj. jalgte valgusti, mast koos valgustiga
 Proj. ülekäiguraja valgusti, mast koos valgustiga
 Proj. sidekanalisatsioon

Landverk R A D E N G I N E E R I N D
 LANDVERK OÜ Sepa 19, Tartu, info@landverk.ee
 Registrikood: 11889198 MTK: EEP002540

Kontrollis: Tarmo Rämmel
 Projektseeria: Maia-Liisa Vares
 Allkirjastatud digitaalselt
 Allkirjastatud digitaalselt

Töö nimetus: Saue Vallavalitsus ja Harku Vallavalitsus
 Harku-Rannamõisa teega nr 1191 külgneva jalg- ja jalgrattatee projekteerimine

Joomis: Isikliku kasutusõiguse seadmise plaan

Töö nr.: T2126
 Objekti address: Harju maakond Saue vald Harku vald
 Projekti staadium: Põhiprojekt

Fail: T2126_PP_KK-krundijaotuskavad
 Kuupäev: 23.03.2022
 Mõõt: 1:500
 Joomis: POS nr. 8;9;10;11

Geoalus	REIB OÜ	Töö nr: TT-6109	Möödist: november.2021	Koordinaadid: L-est97 süsteemis
				Kõrgused: EH2000 süsteemis